



**appartme**

# UŽIVATELSKÝ MANUÁL

## Vekovní kamera

APRM-01-002





# Obsah

CZ

1. Popis produktu	1
2. Funkce kamery	1
3. Obsah balení	1
4. Konstrukce kamery☒	2
5. Montáž	3
6. Použití aplikace Appartme	3
7. Odstraňování problémů	5
8. Technická specifikace	8
9. Normy a předpisy	9
10. Záruční podmínky	9

# 1. Popis produktu

Kamera Appartme Night Guard je vysoce kvalitní sledovací a nahrávací zařízení, které komunikuje prostřednictvím Wi-fi s mobilní aplikací. Je určena k montáži do zdí budov.

## 2. Funkce kamery

- Rozlišení záznamu 2K
- Vzdálené prohlížení
- Otáčení objektivu vertikálně a horizontálně
- Detekce pohybu
- Odolnost vůči povětrnostním vlivům IP65
- Wi-Fi
- Záznam videa a zvuku na paměťovou kartu microSD

## 3. Obsah balení



Kamery



Sada montážních šroubů



Návod k obsluze

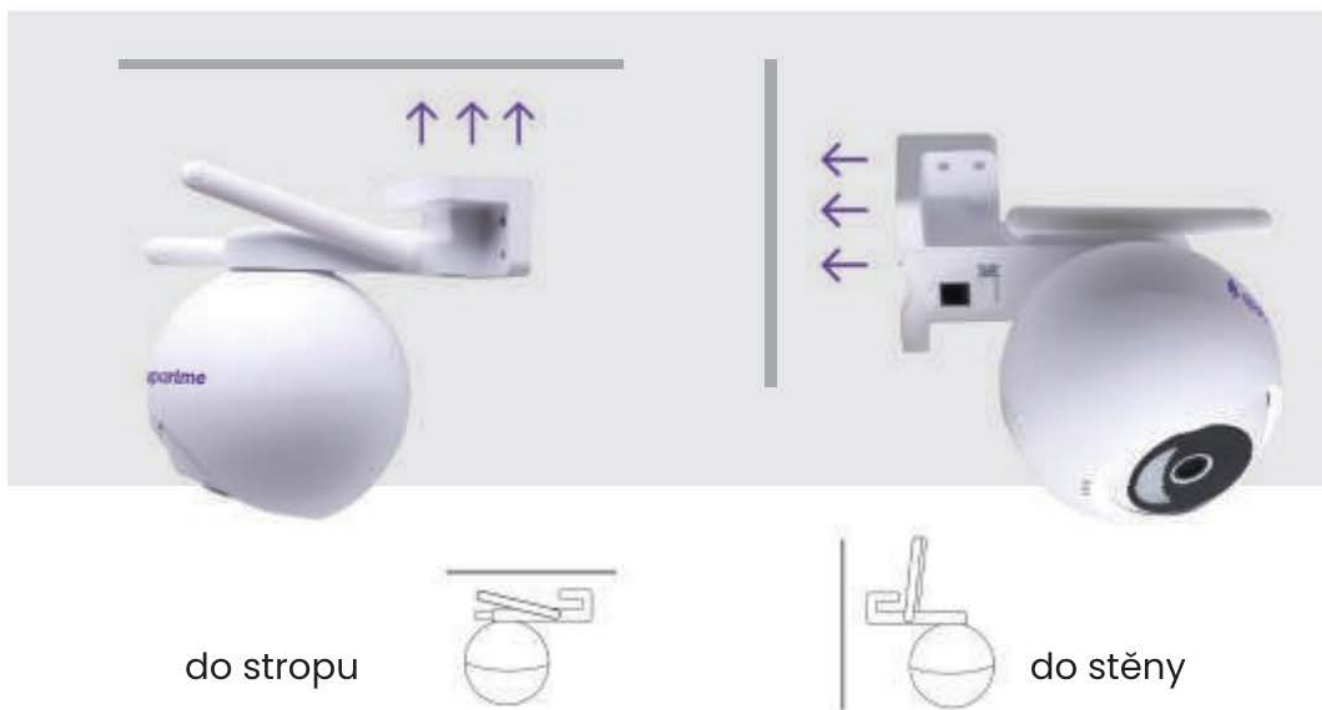


Napájení

## 4. Konstrukce kamery



## 5. Montáž



## 6. Použití aplikace Appartme k ovládní Wi-fi kamery

Kamera Appartme Night Guard se ovládá pomocí mobilní aplikace Appartme. Aplikaci si můžete stáhnout z obchodu Google Play pro zařízení se systémem Android nebo z obchodu App Store pro zařízení se systémem iOS.



## Přihlášení do aplikace Appartme

1. Spustíte aplikaci Appartme
2. Přihlaste se pomocí účtu Appartme. Pokud účet Appartme nemáte, můžete se přihlásit pomocí účtu Google nebo Apple nebo si zaregistrovat nový účet Appartme. Při registraci nového účtu musíte zadat svou e-mailovou adresu, heslo a přijmout podmínky aplikace. Na zadanou e-mailovou adresu bude automaticky zaslána zpráva s aktivačním odkazem. Registraci potvrďte kliknutím na odkaz v e-mailu.

## Přidání zařízení do aplikace Appartme

1. Vložte paměťovou kartu microSD do slotu pro paměťovou kartu. Paměťová karta není pro provoz kamery nutná, ale bez ní kamera nebude nahrávat video a zvuk, pouze živý obraz.
2. Slot pro paměťovou kartu bude viditelný, když posunete pohyblivou část kamery a sejmete gumový kryt.
3. Připojte kameru ke zdroji napájení.
4. Chvíli počkejte, než se přístroj zapne (kamera se po připojení otočí).
5. Resetujte kameru stisknutím tlačítka RESET po dobu 5 sekund.
6. Chvíli počkejte.
7. V aplikaci Appartme přejděte na možnost "Zařízení" a klikněte na tlačítko "Přidat zařízení".
8. Ze seznamu vyberte "Kamera Night Guard".
9. Připojte telefon k Wi-fi, kterou chcete použít k připojení zařízení, a přejděte k dalšímu kroku.
10. Zadejte heslo k Wi-fi.
11. Počkejte až se dokončí přidávání zařízení.



### **Pozor!**

Pokud máte potíže s přidáním zařízení, může to být způsobeno nedostatečným signálem Wi-fi v místě umístění kamery. Zkontrolujte také, zda síť, ke které chcete kameru připojit, pracuje na frekvenci 2,4 GHz. Kamera nepodporuje síť Wi-fi 5GHz.

## 7. Odstraňování problémů

### **1. Problém: Zařízení nelze přidat.**

Pokud nemůžete do aplikace přidat zařízení, ujistěte se, že:

- Kamera Night Guard je v režimu konfigurace. Kontrolka LED bliká.
- Heslo Wi-fi zadané v aplikaci je správné.
- Vybraná síť Wi-fi je na frekvenci 2,4 GHz.
- Wi-fi router je správně nakonfigurován:
  - Pokud je router duální, což znamená, že podporuje síť 5,0 GHz i 2,4 GHz, je SSID (název sítě) pro každou síť jiný.
  - Funkce vysílání routeru je povolena.
  - Metoda ověřování Wi-fi routeru je nakonfigurována jako WPA2-PSK a typ šifrování jako AES, případně nastavte obě položky na automatickou hodnotu.
  - Bezdrátový režim routeru nelze nastavit pouze na 802.11n



## **2. Problém: Není možné propojit obrazovky s kamerou.**

- Ujistěte se, že je kamera v dosahu sítě Wi-fi, ve které byla nakonfigurována.
- Odeberte kameru Wi-fi z aplikace Appartme a znovu ji nainstalujte.

## **3. Problém: Kartu SD nelze identifikovat. Doporučujeme připojit kartu SD, když je zařízení vypnuté.**

- Zkontrolujte, zda je karta SD naformátována jako FAT32.
- Zkontrolujte paměť karty. Maximální podporovaná paměť karty je 128 GB.

## **4. Problém: Zařízení je po resetu stále v aplikaci.**

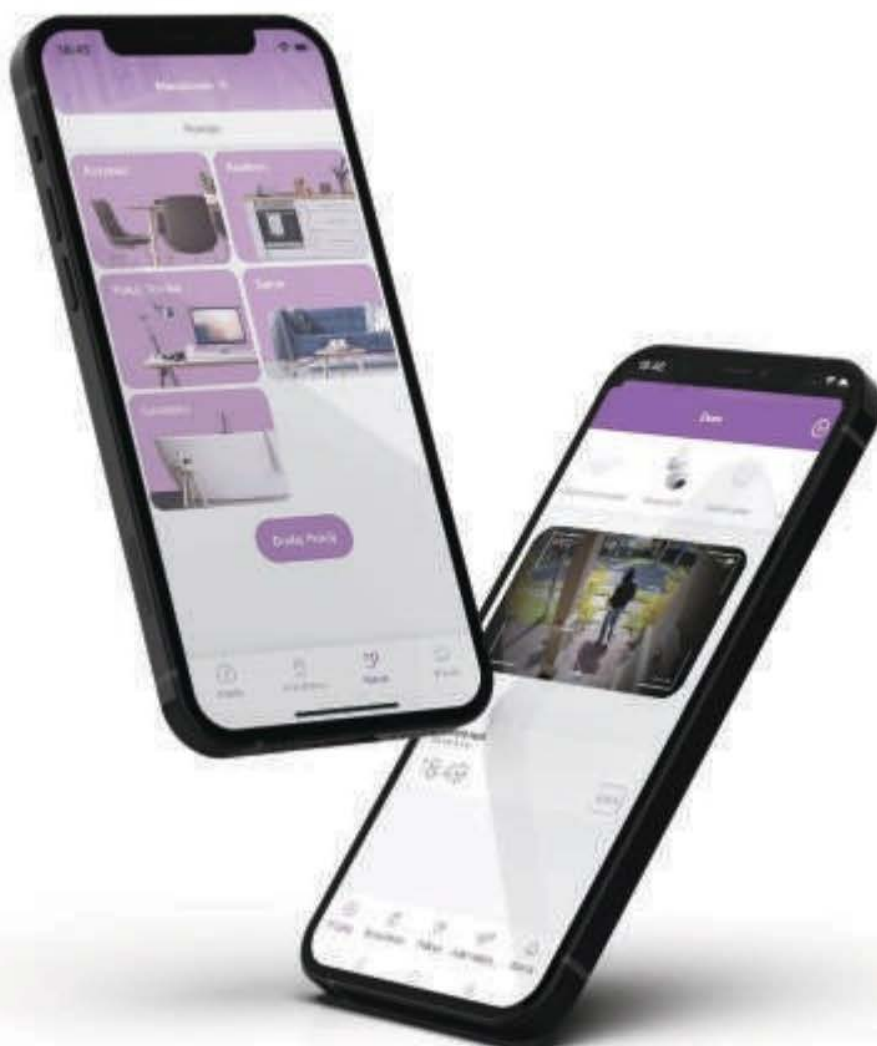
- Resetováním se pouze resetuje síťová konfigurace kamery, ale konfigurace v aplikaci Appartme se nezmění. Připojenou kameru lze odstranit pouze z Aplikace Appartme

## **5. Problém: Náhled zařízení nelze zobrazit správně.**

- Ujistěte se, že je kamera v dosahu sítě Wi-fi, ve které byla nakonfigurována.
- Odeberte kameru Wi-fi z aplikace Appartme a znovu ji nainstalujte.

## 6. Problém: Nepřijímám oznámení z aplikace Appartme.

- Zkontrolujte, zda je v zařízení nainstalována aplikace Appartme.
- Zkontrolujte, zda má Appartme v nastavení zařízení všechna oprávnění k Odesílání oznámení.



## 8. Technická specifikace

Značka:	Appartme
Model:	APRM - 01- 002 Night Guard 5V/1V USB
Nabíjení:	typu C
Rozlišení obrazu:	2K 2560*1440
Zvuk:	vestavěný reproduktor a mikrofon
Detekce pohybu:	ANO
Délka kabelu napájení:	220 cm
Noční režim:	ANO
Dioda LED	ANO
Dioda IR	ANO
Paměť:	Podpora až 128 GB paměťové karty (Karta není součástí balení)
Standard Wi-fi:	2,4 Ghz
Provozní teplota:	od -10°C do 50°C
Stupeň ochrany:	IP65
Rozměry:	143 x 143 mm
Hmotnost:	370 g

## 9. Normy a předpisy

### **Pozor!**

Tento výrobek není hračka. Uchovávejte mimo dosah dětí a zvířat.

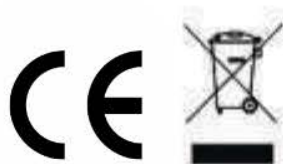
### **Prohlášení o shodě**

Appartme Sp. Z o.o., tímto prohlašuje, že zařízení je v souladu se směrnicí 2014/53/EU. Úplné znění EU prohlášení o shodě je k dispozici na následující internetové adrese:

[www.manuals.appartme.cz](http://www.manuals.appartme.cz)

### **Shoda se směrnicí WEEE zařízení**

Zařízení označené tímto symbolem by se nemělo používat ani likvidovat s komunálním odpadem. Je odpovědností uživatele odevzdat použité zařízení do



## 10. Záruční podmínky

1. Expo-Service Sp.zo.o. se sídlem ve Varšavě, Al. Witosa 31, 00-710 Varšava, KRS: 0000107454, NIP: 180015586, REGON: 001337835 (dále jen: „Výrobce“)

2. ETC Czech republic s.r.o., se sídlem Italská 1202/12, Praha – 2, 12000, IČO: 02776201, DIČ: CZ02776201 (dále jen: "distributor") zaručuje, že prodávané zařízení je bez vad materiálu a zpracování.

3. Distributor je odpovědný za poruchy zařízení způsobené fyzickými závadami na zařízení, které způsobí jeho provoz v rozporu se specifikací během období:

- 24 měsíců od data nákupu spotřebitelem,
- 12 měsíců ode dne nákupu firemním zákazníkem (spotřebitel a firemní zákazník jsou dále společně jen „zákazník“).



4. Tato záruka platí na území České republiky a Slovenské Republiky. Záruka může být provedena mimo území České nebo Slovenské republiky, pokud náklady na dopravu zařízení hradí zákazník.
5. Distributor se zavazuje bezplatně odstranit vady zjištěné v záruční době opravou nebo výměnou (dle uvážení Distributora) vadných prvků Zařízení za nové nebo regenerované díly. Distributor si vyhrazuje právo vyměnit celé Zařízení za nové nebo regenerované. Distributor nevrací peníze za zakoupené zboží.
6. Distributor může vyměnit Zařízení za jiné s co nejpodobnějšími technickými parametry.
7. Před podáním stížnosti distributor doporučuje využít telefonickou nebo internetovou technickou podporu dostupnou na [www.appartme.cz/kontakt](http://www.appartme.cz/kontakt).
8. Za účelem podání stížnosti by měl zákazník kontaktovat distributora prostřednictvím e-mailové adresy uvedené na webových stránkách [www.appartme.cz/kontakt](http://www.appartme.cz/kontakt).
9. Po řádném uplatnění reklamace obdrží Zákazník kontaktní údaje Autorizovaného záručního střediska ("ACO"). Zákazník by měl kontaktovat a doručit zařízení do ACG. Po obdržení zařízení bude distributor informovat zákazníka o čísle reklamace (RMA).
10. Závady budou odstraněny do 30 dnů od data dodání Zařízení do ACG. Záruční doba se prodlužuje o dobu, po kterou bylo Zařízení k dispozici ACG.
11. Zákazník by měl dát k dispozici reklamované zařízení spolu s kompletním obsahem balení a doklady potvrzujícími jeho koupi.
12. ACG odmítá uznat reklamaci v případě:
  - zjištění, že zařízení nebylo používáno v souladu s jeho zamýšleným účelem a návodem k obsluze,



- poskytnutí nekompletního zařízení zákazníkem, bez příslušenství, bez typového štítku,
- zjištění jiné příčiny vady, než je vada materiálu nebo výrobní vada vlastního zařízení,
- neplatný záruční list a nedodaný doklad nákupu,

### 13. Záruka se nevztahuje na:

- mechanické poškození (praskliny, ulomeniny, řezy, oděrky, fyzické deformace způsobené nárazem, pádem nebo hozením jiného předmětu na zařízení nebo provozem v rozporu s určeným použitím zařízení uvedené v návodu k obsluze);
- škody vzniklé vnějším působením, např. záplavy, bouře, požár, blesk, přírodní katastrofy, zemětřesení, válka, sociální nepokoje, vyšší moc, nepředvídané nehody, zaplavení tekutinami, vytečení baterie, povětrnostní podmínky, sluneční záření, písek, vlhkost, vysoká, popř. nízká teplota, znečištěné ovzduší;
- poškození způsobené nefunkčním softwarem v důsledku napadení počítačovým virem nebo nepoužitím aktualizace softwaru v souladu s výrobcem, popř. distributorem;
- poškození způsobené provozem nebo skladováním zařízení v extrémně nepříznivých podmínkách, tj. vysoká vlhkost, prašnost, příliš nízká (mráz) nebo příliš vysoká okolní teplota. Podrobné podmínky, za kterých je povoleno použití zařízení, jsou uvedeny v návodu k obsluze; poškození vyplývající z použití příslušenství nedoporučené výrobcem nebo distributorem

- škody způsobené chybnou elektroinstalací uživatele, včetně použití nesprávných pojistek;
- škody vzniklé tím, že zákazník neprovedl činnosti údržby a servisu uvedené v návodu k obsluze;
- škody způsobené použitím neoriginálních náhradních dílů a příslušenství nevhodných pro daný model. Provádění oprav a úprav neoprávněnými osobami;
- závady vzniklé v důsledku pokračujícího provozu s vadným zařízením nebo příslušenstvím.

14. Záruka se nevztahuje na přirozené opotřebení součástí zařízení a dalších dílů uvedených v návodu k použití a technické dokumentaci se stanovenou dobou provozu.

15. Záruka na zařízení nevyklučuje, neomezuje ani nepozastavuje práva zákazníka vyplývající ze záruky.

16. Distributor ani Výrobce nenesou zodpovědnost za škody na majetku způsobené vadným zařízením. Distributor nebo výrobce nenesou zodpovědnost za nepřímé, náhodné, mimořádné, následné nebo morální škody, včetně, ale nejen ušlého zisku, úspor, dat, ztrátu výhod, nároky třetích stran a jiné škody vzniklé nebo související s používáním zařízení.



 **appartme**